



Köszöntjük Önöket a
Trans-Automat Kft. nevében!



100 év alatt...🕒



1923 Autorex-Uhr



1952 TCO 8



1997 MTCO 1324



2023 DTCO 4.1



1933 TCO 2



1970 TCO 15



2006 DTCO





Rólunk



- VDO és egyéb termékek kereskedelmi forgalmazása / menetírók, adatletöltők, adatkiértékelő szoftverek, fogyasztásmérők, mérőműszerek, műhely eszközök, menetíró alkatrészek/
- menetíró beépítés, csere, aktiválás, kalibrálás/illesztés/
- műszer kalibrálás
- garanciális ügyintézés
- menetíró műhely szakembereinek képzése
- járművezetők tachográfok használatáról illetve jogszabályi háttér képzése

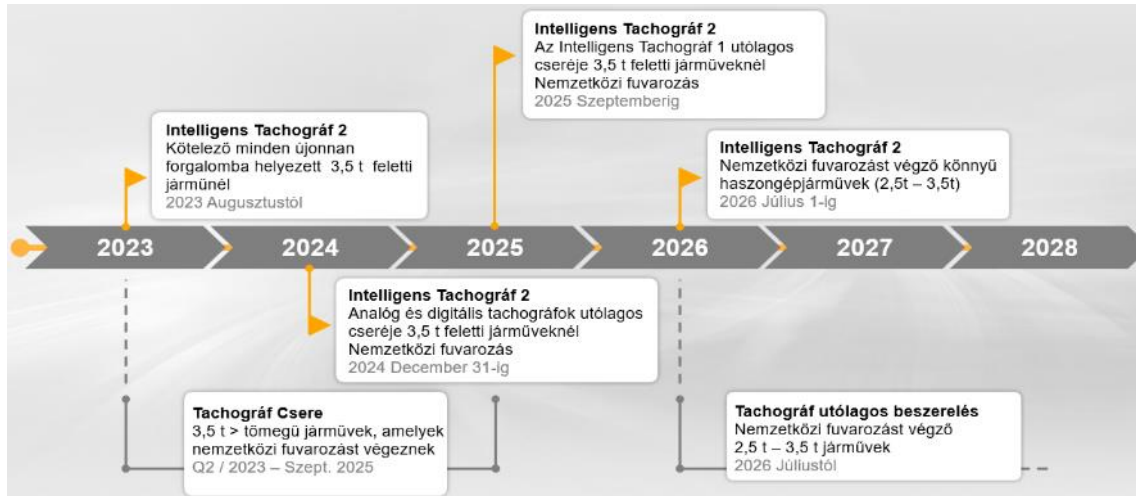


Rólunk





Az új Intelligens Tachográf: DTCO 4.1





DTCO 4.1 Újdonságok



DTCO® 4.1 plusz funkciói

- Továbbfejlesztett GNSS vevő Galileo OS-NMA szolgáltatással
- Automatikus határátlépés
- Belső GNSS antenna
- Opcionális csatlakozó külső GNSS antennához
- Integrált Bluetooth modul
- DTCO® Configuration App
- A frissített VDO számláló
- Kabotázshoz kapcsolódó funkciók, mint a be-/kirakodás
- A munkaidő-számlálók
- Távoli letöltés / helyi letöltés
- Tartalom-érzékeny menü
- Grafikus nyomtatások



DTCO 4.1 Újdonságok



Pozíció, ahol a jármű átlépte egy ország határát



Pozíció, ahol az áruk betöltése történt



Pozíció, ahol az áruk kirakodása történt



Pozíció, ahol az áruk be- és kirakodása történt (kombinált)



Digitális térkép / Határátkelő



GNSS – Anomalie



ITS - Interfész



Berakodás



Kirakodás



Berakodás / Kirakodás



Rakomány típusa: Személyek



Rakomány típusa : Áruk



Rakomány típusa : Nem meghatározott



Gen2 V2 kártyainformáció

Automatikus határátlépés GEN2 V2 kártyával



Nem szükséges manuálisan bevinni az ország információkat, mivel a tachográf ezeket már felismeri és aszerint rögzíti.



Gen2V2- kártyával kell rendelkeznie, amiket **2023. augusztus 21.** óta lehet kiváltani. Aki ez előtt váltotta ki a járművezetői kártyát, annak sajnos határátlépés alkalmával az új tachográfal is meg kell állnia és kézzel regisztrálnia a határátlépés tényét.



Ellenőrzés útközben: DSRC

- A DSRC a Dedicated Short-Range Communication rövidítése.
- Az intelligens tachográf megfelelő működésének távoli ellenőrzése a jármű leállítása nélkül.
- 19 RTM-adat távvizsgálata, amennyiben a következtelenségek a tachográf esetleges manipulálását vonhatják maguk után.
- 2023. augusztus 21-től az RTM-adatok 6 új paramétert is tartalmaznak, amelyek közül 6-ból 5 a vezetési idő túllépésére vonatkozik ((EU) 2021/1228 rendelet).
- A közúti ellenőrzések költséghatékonyságának javítását szolgáló eszköz (szélesebb körű átvilágítás, célzottabb ellenőrzések).





Ellenőrzés útközben: DSRC

RTM1 Rendszám tábla

RTM2 Gyorshajtási esemény

RTM3 Vezetés érvényes kártya nélkül

RTM4 Érvényes kártya nélküli vezetés

RTM5 Kártya Behelyezése Vezetés

Közben

RTM6 Mozcás adatok Hibája

**RTM7 Jármű mozgásával kapcsolatos
ellentmondás**

RTM8 2. Járművezetői kártya

RTM9 Aktuális Tevékenység

RTM10 Az utolsó

kártyakapcsolat lezárása

RTM11 Áramellátás Megszakadása

RTM12 Érzékelő Hiba

RTM13 Időbeállítás

RTM14 Kísérlet Biztonság Megsértésére

RTM15 Utolsó Kalibrálása

RTM16 Korábbi Kalibrálás

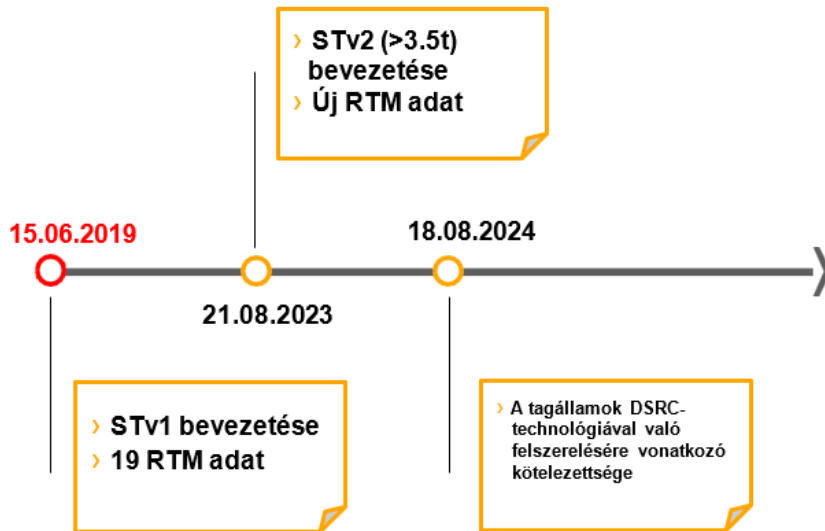
RTM17 Dátum; Tachográf Csatlakoztatva

RTM18 Aktuális Sebesség

RTM19 Időbélyeg



Ellenőrzés útközben: DSRC



- › **RTM20** A jármű legutóbbi hitelesített pozíciója
- › **RTM21** megszakítás nélküli járművezetési idő
- › **RTM22** A leghosszabb napi vezetési idő (folyamatban lévő és előző RTM-műszak)
- › **RTM23** A leghosszabb napi vezetési idő a jelenlegi héten
- › **RTM24** Heti vezetési idő
- › **RTM25** Kétheti vezetési idő



Ellenőrzés útközben: DSRC



Példa statikus közútiellenőrzésre
(forrás: [Polizia Stradale](#))

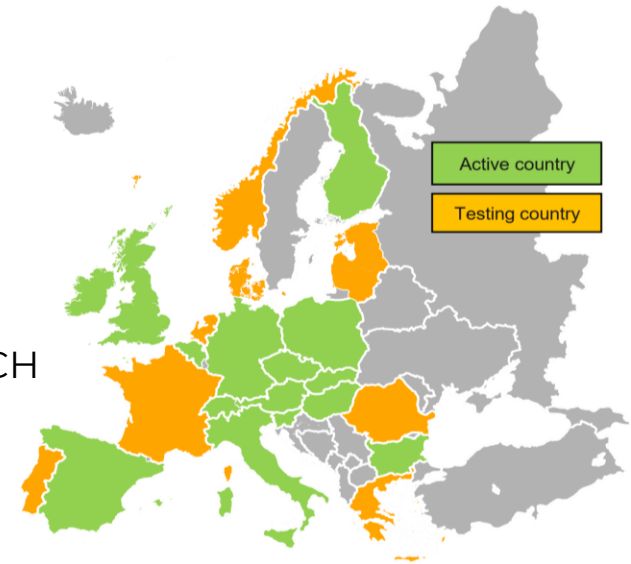


Példa dinamikus közúti ellenőrzésre
(forrás: [Polizia Stradale](#))



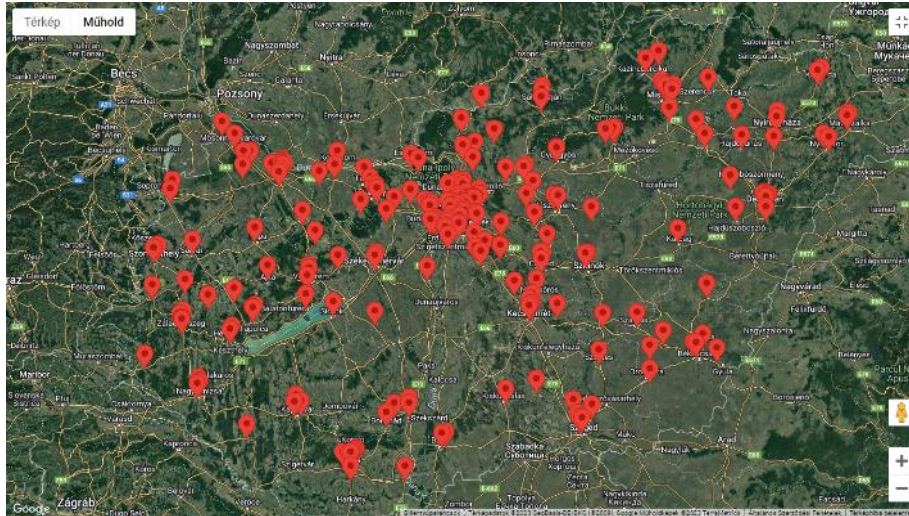
Ellenőrzés útközben: DSRC

- EU-szintű „Smart Enforcement” projekt
- Értékesítési hálózat: VDO képviselők, értékesítő partnerek
- A bevezetés óta:
+300 szállított antenna 14 tagállamban + UK + CH





Hány műhely van felkészülve jelenleg?



DTCO 4.1 Ready műhelyek száma:

130

Szakemberek száma:

220-300

1 csere munkaideje:

2,5-3 óra



Hogyan talállok műhelyt a közelben?





Hol tartunk most?





Hogyan készülhet fel?

- Műhely eszközök felkészítése a DTCO 4.1-re (Tablet, letöltőeszköz)
- Képzés
- **Felmérni a tachográf érintettséget 2024/25 (jeladó)**
- **Kalibrálási időponttáblázat**
- Készlet felöltés és előrendelés

Raktárunk már
készen áll a
rendelések
fogadására!





Mit adunk Önnek a teljes felkészüléshez?

Beépítési Kit

- DTCC 4.1
- DSRC Antenna
- DSRC kábel
- DSRC takaró
- Jeladó

Artikelbeschreibung	Empfohlene Menge Start
DTCC Mob.Pack.Kit 24/12V-ADR Z2 with CAN-R	5 (3)
DTCC Mob. 4.1 ADR Z2 with CAN-R	



Abdeckhaube für DSRC-Antenne



Nincs halasztás!

Kérjük segítsen, hogy mindenkihez időben eljusson az információ!



Cseréljen időben, hogy elkerülje a büntetéseket!

- Németország: 1 500 Euró
- Lengyelország: 2 200 Euró
- Franciaország: 30 000 Euró
- Magyarország: 800 000 Forint





Köszönjük megtisztelő
figyelmüket!