

A tűzoltóság szerepe az akkumulátorlogisztikai ellátási láncban



Dr. Bérczi László PhD

Tűzoltó dandártábornok

Belügyminisztérium Főanácsadó

Budapesti Műszaki Egyetem

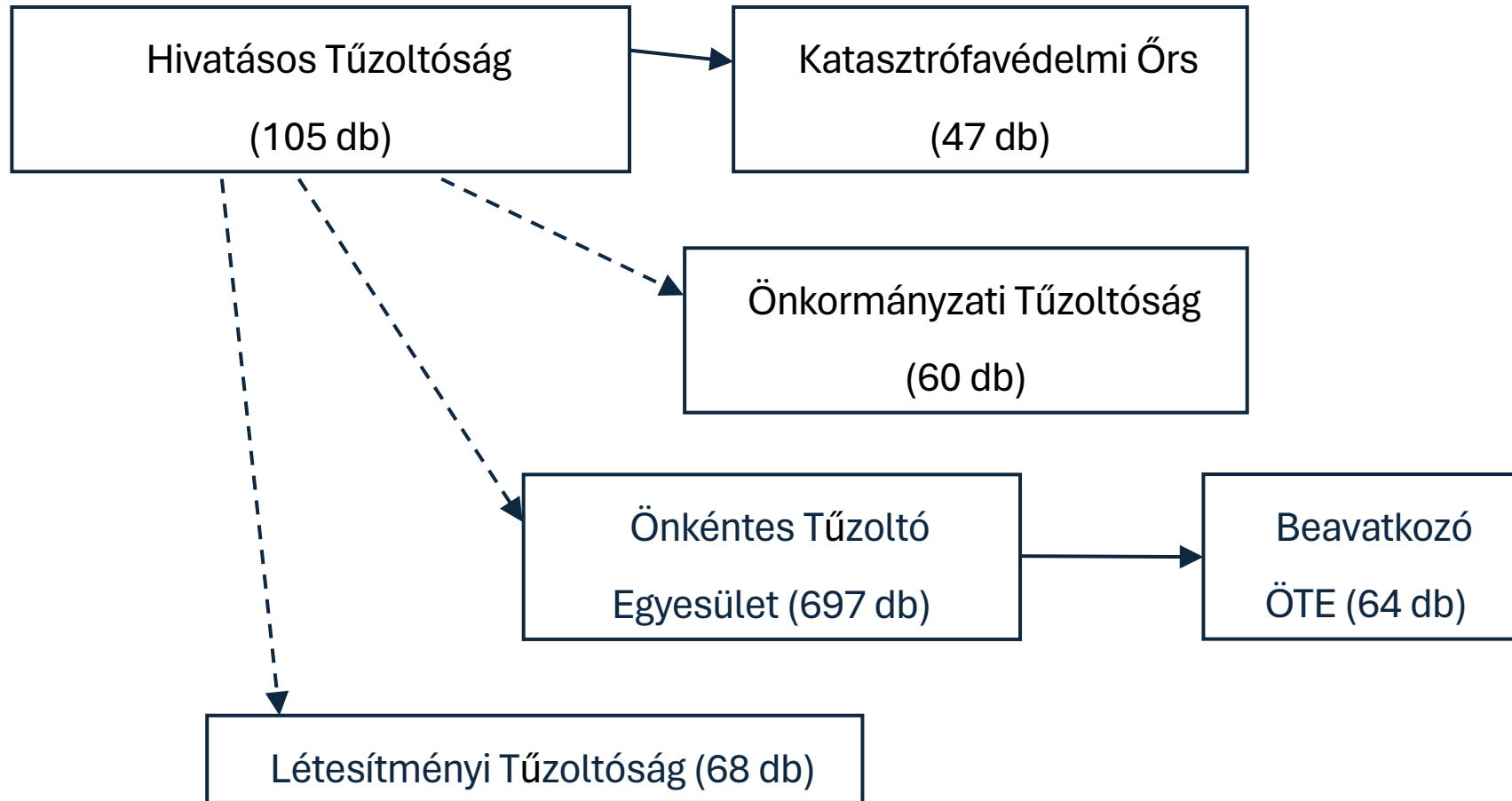
2024.06. 12



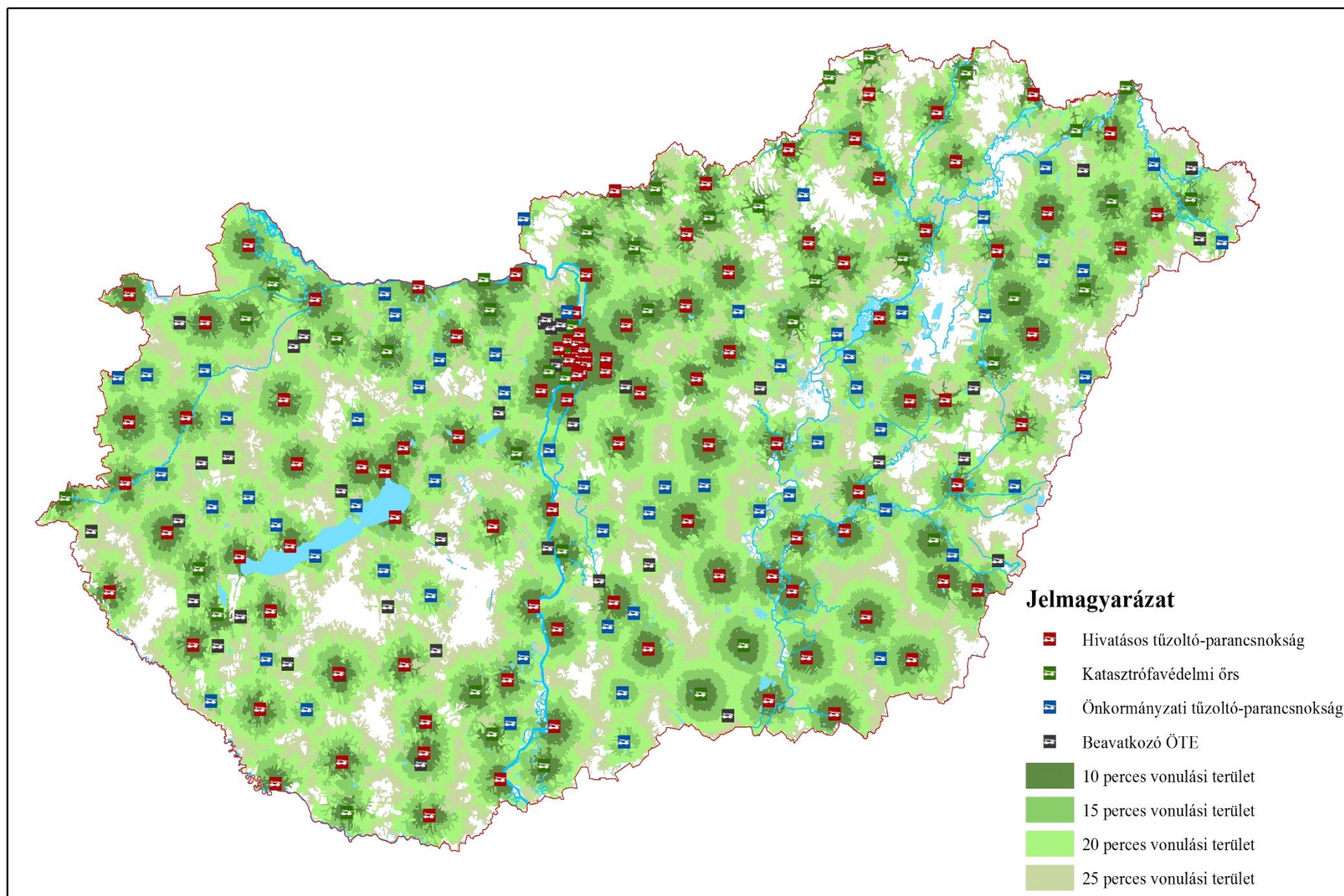
Új kihívások, és az azokra adott válaszok, a **biztonságos tűzoltói beavatkozások** érdekében

- Tűzvédelmi mérnök
- Tűzvédelmi főtanácsos
- Tűzvédelmi **igazságügyi szakértő**
- **Veszélyes áru szállítási biztonsági tanácsadó**
- c. Egyetemi Tanár
- CTIF Nemzetközi Tűzvédelmi Szövetség alelnöke majd 2023-tól tiszteletbeli alelnöke
- Alapítója és elnöke a nemzetközi (CTIF) tűzvizsgálói munkacsoportnak.
- Tagja a **Katasztrófavédelmi Tudományos Tanácsnak,**
- Vezetője a KTT tűzvédelem munkacsoportnak,

A mentő tűzvédelem szervezeti rendszere



Tűzoltóságok úthálózatra vetített 10, 15, 20 és 25 perces ellátási területei



0 15 30 60 90 120 km

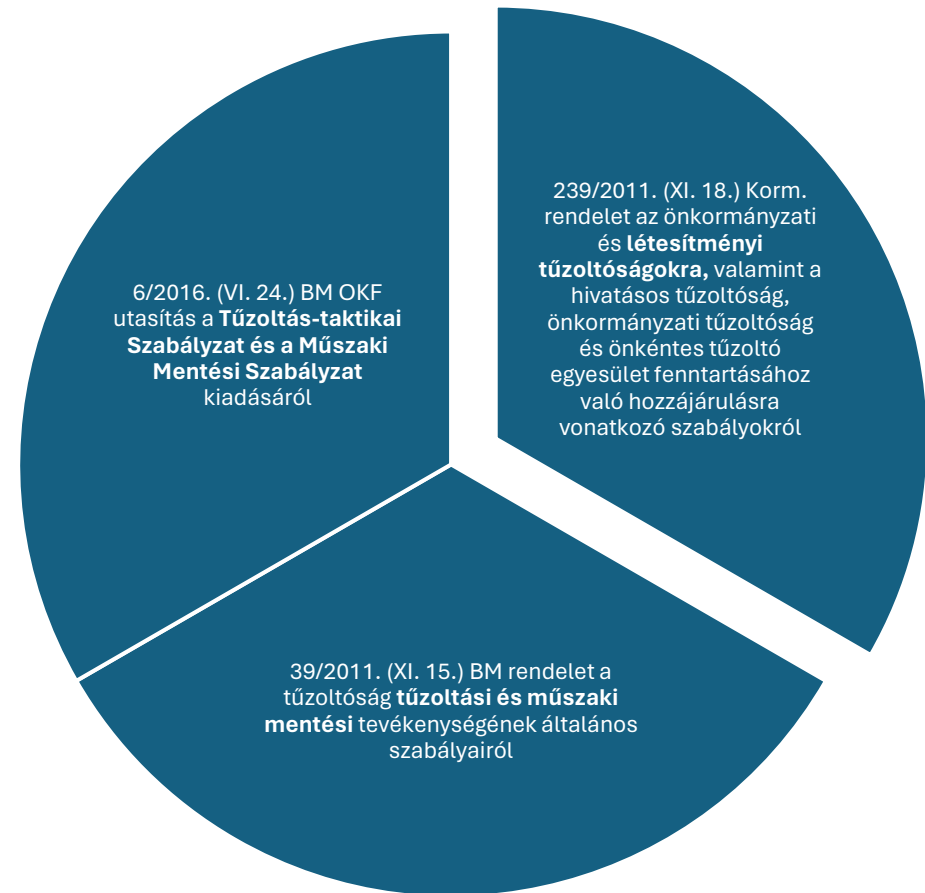
1: 2 000 000



BM OKF Informatikai Főosztály
2016. október 18.

Jogszabályi hátterek:

- 1996. évi **XXXI.** törvény a tűz elleni védekezésről, a műszaki mentésről és a tűzoltóságról
- 2011. évi **CXXVIII.** törvény a katasztrófavédelemről és a hozzá kapcsolódó egyes törvények módosításáról





Létesítményi Tűzoltó- parancsnokság

- **68 db LTP működik, ebből 17 főfoglalkozású és 51 alkalomszerűen igénybe vehető**
- évente **550-600 esetben** kerültek riasztásra, melyből **450-500 esemény létesítményen belül** történt;
- Létesítményen belül bekövetkezett eseményből **közel 95 %-ot önállóan számoltak fel;**

A LÉTESÍTMÉNYI TŰZOLTÓSÁGOKRA VONATKOZÓ SZABÁLYOK

- A létesítményi tűzoltóság kötelező működtetéséről a **helyi szerv javaslatára a területi szerv határozatban dönt.**
- A repülőtéren létesítményi tűzoltóság kötelező működtetéséről a **központi szerv**, az üzemeltetővel való egyeztetést és a vonatkozó szakhatóságok állásfoglalásainak beszerzését követően **határozatban dönt.**
- A **határozatban** az eljáró hatóság megállapítja a létesítményi tűzoltóság működéséhez szükséges napi, vagy **műszakonkénti legkisebb létszámot** és a minimálisan szükséges **tűzoltó egyéni védőfelszerelések** mennyiségét, a szükséges **gépjárművek, felszerelések, oltó- és mentesítő anyagok, tartalékok minimális mennyiségét**, valamint a kivonulás rendjét is.

A LÉTESÍTMÉNYI TŰZOLTÓSÁGOKRA VONATKOZÓ SZABÁLYOK

- A létesítményi tűzoltóság a **gazdálkodó szervezet tevékenységével összefüggő** tűzoltási és más műszaki mentési feladatok elsődleges ellátására **létrehozott és fenntartott szervezet**, mely önálló működési területtel nem rendelkezik.
- A fenntartó **szervezetén belül**, annak szervezeti egységeként, gazdasági társaságként **vagy** kooperációs társaságként, illetve **más nonprofit gazdasági társaságként** is működhet;
- Jogszabályi **kötelezés**, vagy **önkéntes vállalás** alapján jön létre, melyet az elsőfokú tűzvédelmi hatóság által kiadott határozatában foglaltak szerint kell megszervezni, felszerelni és működtetni;

Közösen létrehozott és fenntartott létesítményi tűzoltóság szabályai

- A létesítményi tűzoltóság **vonulási területe** a fenntartására kötelezett szervezet **létesítményének területe, valamint** azon más létesítmények területe, amelyekre a **szerződésben működési kötelezettséget vállal.**
- A **több** természetes személy, jogi személy, jogi személyiséggel nem rendelkező gazdálkodó szervezet (a továbbiakban: gazdálkodó szervezet) **által közösen létrehozott és fenntartott** létesítményi tűzoltóság esetén a működtetéssel kapcsolatos költségeket **megállapodásuk szerint,** ennek hiányában az önálló védekezésükhöz szükséges létszám arányában viselik.
- Abban a létesítményben, amelynek tűzszakaszát **bérbe adják,** a létesítményi tűzoltósággal kapcsolatos követelmények betartására a **bérbeadó kötelezett.** E köteletség teljesítését - **írásbeli megállapodás alapján** - a bérbeadótól a **bérlő átvállalhatja.**
- A létesítményi tűzoltóság feladatainak **ellátására megállapodás** csak akkor köthető, ha az arra vállalkozó szervezet a feltételeket **saját feladatainak maradéktalan ellátása mellett tudja teljesíteni.**

A LÉTESÍTMÉNYI TŰZOLTÓSÁGOKRA VONATKOZÓ SZABÁLYOK

Létesítményi tűzoltóságot kell működtetni ott ahol:

- A mellékletben foglalt tűzszakasz alapterülete és a számított tűzterhelése megkívánja, az ott meghatározott létszámmal,
- *Az üzemi technológiai folyamat vagy egyéb helyi sajátosság alapján szükséges,*
- Nemzetközi polgári repülőtereken

Főfoglalkozású létesítményi tűzoltóságot kell működtetni:

- Atomerőműben;
- Jogszabály alapján *felső vagy alsó küszöbértékűnek minősülő veszélyes üzemben*, ha a biztonsági jelentésben vagy a biztonsági elemzésben feltárt kockázat vagy dominóhatás miatt szükséges;
- *Ahol az üzemi technológiai folyamat vagy egyéb helyi sajátosság alapján szükséges;*
- Magyar Honvédség objektumaiban jogszabályban meghatározottak alapján;
- Polgári légi közlekedés területén.

A létesítményi tűzoltóság kialakítására vonatkozó szabályok

- A létesítményi tűzoltóság legkisebb készületi létszáma

Sorszám	A	B	C	D	E
1.	A létesítmény tűzszakaszának számított tűzterhelése	1001-3000 m ²	3001-5000 m ²	5001-8000 m ²	8000 m ² feletti
2.	Tűzszakasz alapterület esetén				
3.	501-1000 MJ/m ²	-	-	-	4 fő
4.	1001-1500 MJ/m ²	-	-	4 fő	8 fő
5.	1501-2000 MJ/m ²	-	4 fő	8 fő	12 fő
■	2000 MJ/m ² felett	4 fő	8 fő	12 fő	16 fő

A LÉTESÍTMÉNYI TŰZOLTÓSÁGOKRA VONATKOZÓ SZABÁLYOK

- Működése szerint lehet **főfoglalkozású**, vagy **alkalomszerűen igénybe vehető**, ami főfoglalkozású, továbbá alkalomszerűen igénybe vehető létesítményi tűzoltókból is állhat;
- A készenléti szolgálatot a fenntartó által meghatározottak szerint látja el;
- Az LTP-t úgy kell megszervezni és felszerelni, hogy **képes legyen a létesítményben keletkezett tűz oltását önállóan**, az elsőfokú hatóság által előírt erővel, eszközökkel **megkezdeni** és önállóan vagy a riasztható **hivatásos tűzoltóságokkal együttesen** a létesítményben várható legnagyobb veszélyhelyzetet **megszüntetni**;
- A főfoglalkozású LTP-nek a riasztástól **számított 2 percen belül**, az alkalomszerűen igénybe vehető LTP-nek **5 percen belül meg kell kezdenie a kivonulást**, és állomáshelyéről – optimális esetben – a riasztástól számított **10 percen belül ki kell érkeznie** a tűzeset, vagy a műszaki mentés helyszínére.

A LÉTESÍTMÉNYI TŰZOLTÓSÁGOKRA VONATKOZÓ FELADATOK

- **Tűzvédelmi tevékenysége során:**
 - **Figyelemmel kíséri és segíti** a létesítményi tűzoltóság vonulási területén a **tűzvédelmi jogszabályokban**, kötelezően alkalmazandó szabványokban és hatósági előírásokban **foglaltak érvényesülését**, különös tekintettel a tűzoltás alapvető feltételeit biztosító szabályokra;
 - **Jelzi** a tűzvédelmi **szabálytalanságokat** a létesítmény vezetőjének,
 - **Közreműködik** a munkavállalók **tűzvédelmi felkészítésében**, a tűzoltó eszközök és felszerelések használatának ismertetésében,
 - Szükség szerint **ellátja az alkalomszerű tűzveszélyes tevékenység** végzésénél a tűzoltói **felügyeletet**.
- **Tűzvizsgálat érdekében:**
 - Haladéktalanul **tájékoztatja** az **illetékes hivatásos tűzoltóságot** az általa **eloltott**, vagy a más által eloltott és hozzá bejelentett **tűzesetről**.

A LÉTESÍTMÉNYI TŰZOLTÓSÁGOKRA VONATKOZÓ FELADATOKOK

- ***Tűzoltási és műszaki mentési tevékenysége érdekében:***
 - Munkaidőben gondoskodik a készenléti- vagy készenléti jellegű **szolgálat ellátásáról**,
 - Munkaidőn kívül a létesítmény vezetője által meghatározottak szerint **ügyeleti szolgálatot** tart;
 - Gondoskodik a **tűzoltás feltételeinek biztosításáról**;
 - Tűzoltási és műszaki mentési feladatokat lát el az **elsődleges műveleti körzetében**;
 - A Tűzoltási Műszaki Mentési Tervben a részére meghatározott feladatokat végrehajtja;
 - Jóváhagyott együttműködési megállapodás alapján a hivatásos katasztrófavédelmi szerv ügyeletének utasítására kivonul az **elsődleges műveleti körzetén kívül keletkezett** eseményhez.

Mi várható a szabályzásban

Önálló kormányrendeletben való szabályzás

Értelmező rendelkezés:

- *Fenntartó:* az a szervezet vagy szervezeti egység, amelyet **kockázat azonosításra jelöli ki az eljáró hatóság**, és a létesítmény **üzemeltetését végzi**, vagy **tervezi**.
- *Kockázat azonosítási jelentés:* a létesítmény **tűzoltási és műszaki-mentési szempontú kockázatának vizsgálatáról** szóló dokumentáció.
- *Létesítményi tűzoltóság vonulási területe:* a létesítményi tűzoltóság fenntartására kötelezett szervezet **létesítmények területe, továbbá azon más létesítmények területe**, amelyekre a szerződésben működési **kötelezettséget vállal a létesítményi tűzoltóság**.

Mi várható a szabályzásban

Létesítmény azonosítását el kell végezni például:

- Ha a létesítmény *meghatározott m² feletti* alapterületű és *nem rendelkezik beépített tűzoltó* berendezéssel
- MK (*Magas Kockázat*) mértékadó *kockázati osztályba sorolt* például *ipari, vagy tárolási* rendeltetésű (meghatározott m² feletti alapterületű)

Ezek *építése, üzemeltetése, átalakítása* esetén.

Mi várható a szabályzásban

Kockázat azonosítási jelentés:

Készítője meghatározott tűzvédelmi képesítés alapján jogosult aláírni.

Tartalmaznia kell többek között:

- megnevezést,
- rendeltetést,
- Befogadóképességét,
- Veszélyforrásait,
- a beavatkozás feltételeit,
- **legnagyobb veszélyforrást** és az ezek felszámolásához javasolt, **készenlétben tartandó erő- eszköz szükségletet**
- **nyilatkozatot**


Mi várható a szabályzásban

Létesítményi tűzoltóságot kell működtetni az alábbi esetekben:

- például abban a létesítményben, ahol *előállított, feldolgozott, használt, tárolt, keletkező anyag veszélyessége, technológiai folyamat veszélyessége* alapján.

A meghatározott létszám kiváltása:

- az előírt, igénybe vehető *létszám és eszközállomány egy része kiváltható* olyan műszaki eszközzel, amely *önálló beavatkozásra alkalmas*, de a főfoglalkozású létesítményi tűzoltók létszáma *4 főnél kevesebb nem lehet*.



Köszönöm a megtisztelő
figyelmet!

